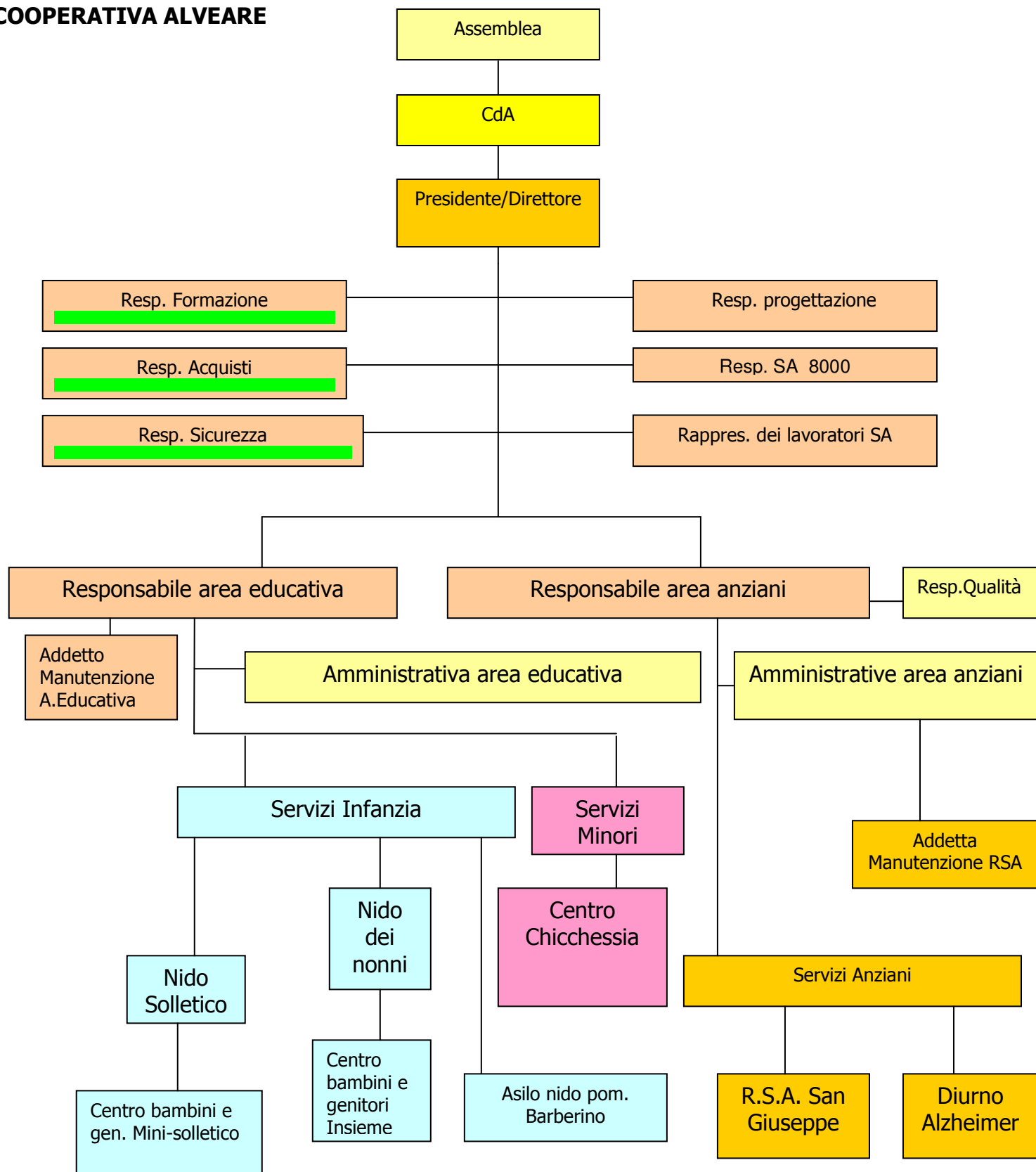


**ORGANIGRAMMA FUNZIONALE
COOPERATIVA ALVEARE**



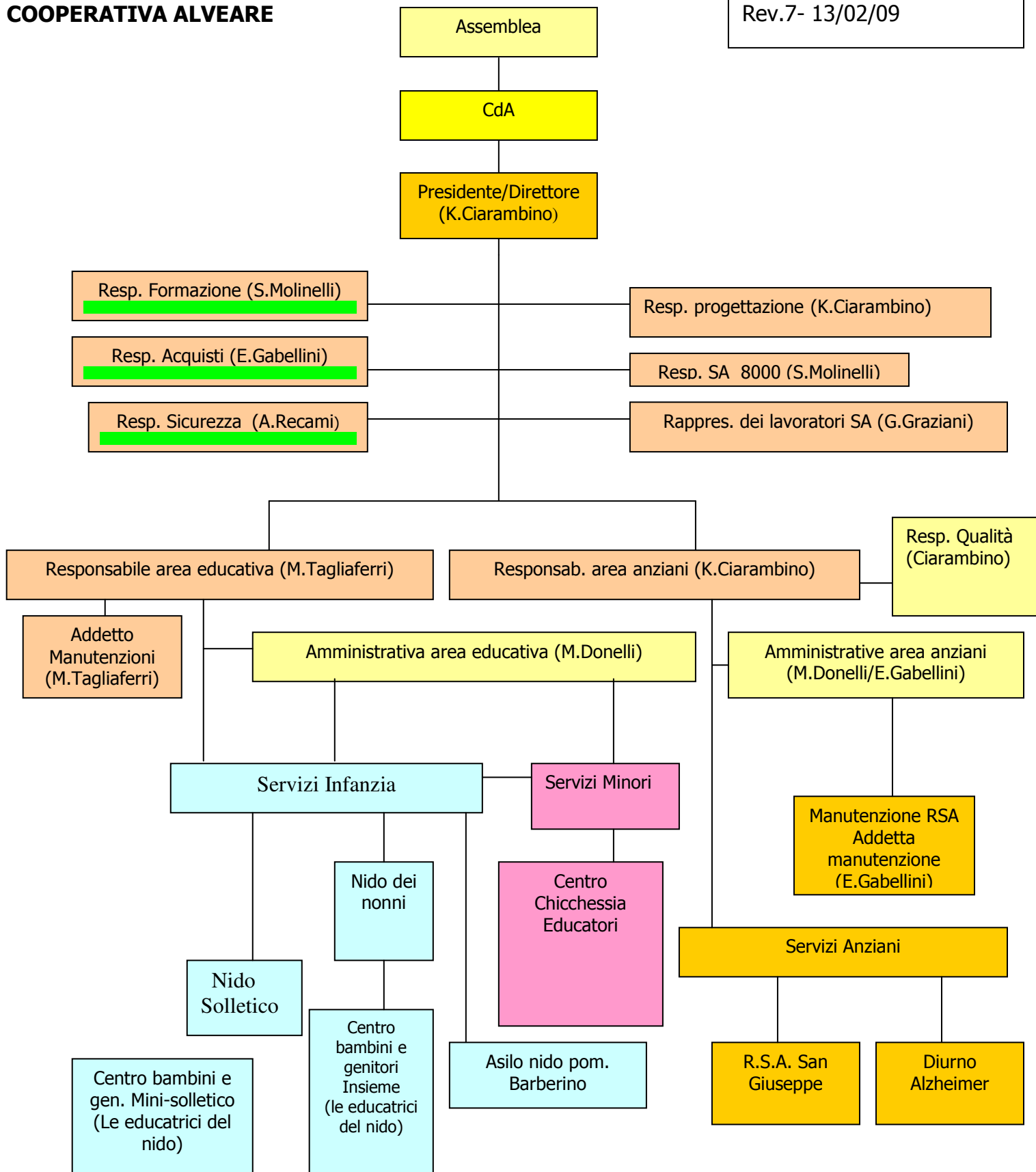
Data emissione 29/11/05

Rev.3-13/02/08

Il Consiglio d'Amministrazione

**ORGANIGRAMMA NOMINATIVO
COOPERATIVA ALVEARE**

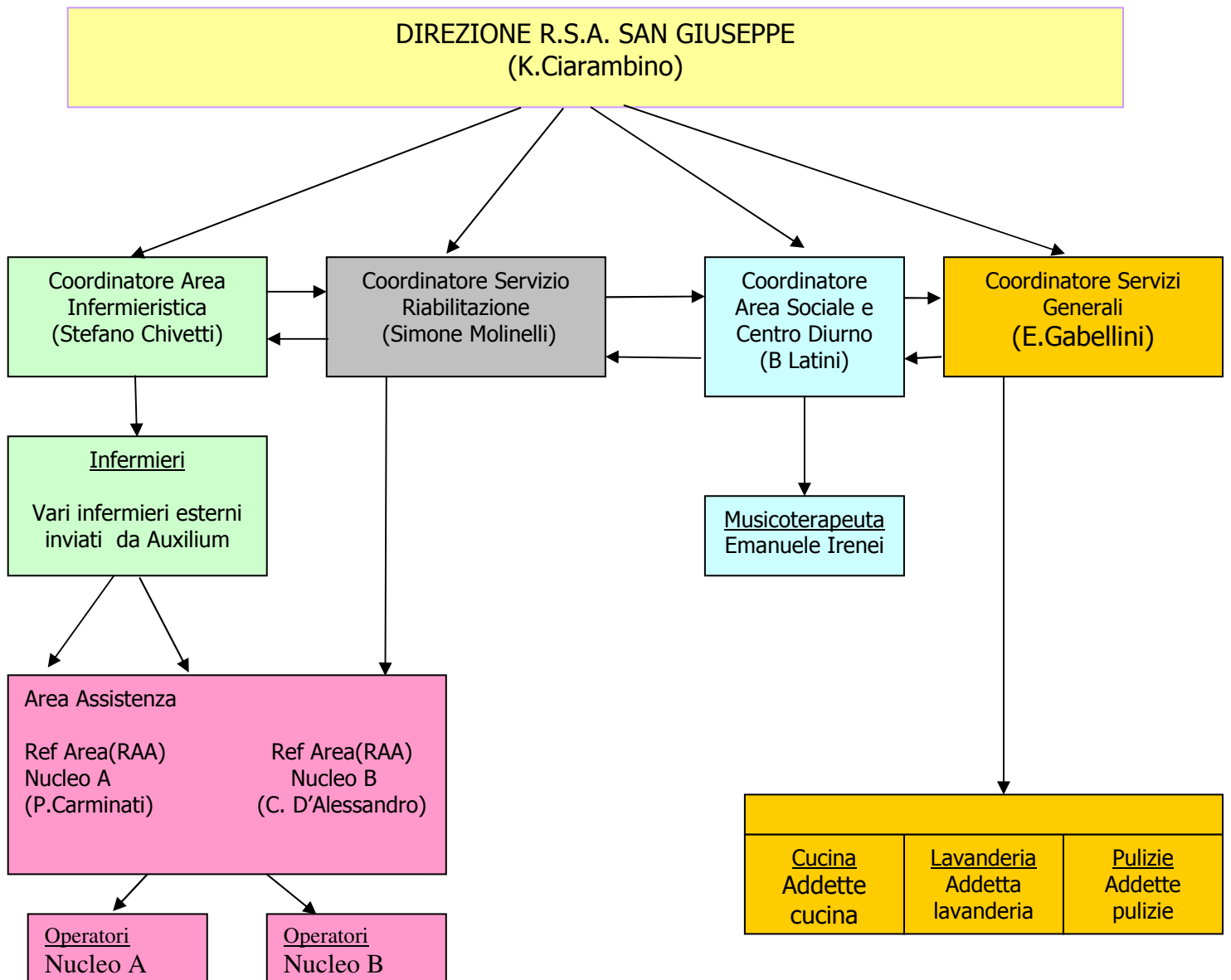
Data emissione 29/11/05
Rev.7- 13/02/09



L'Assemblea è composta da tutti i soci (43) della Cooperativa

Il CDA è composto da: Ciarambino K., Tagliaferri M., Carrara A., Gabellini E., D'Alessandro C., Scopetani S., Taglieri S.,

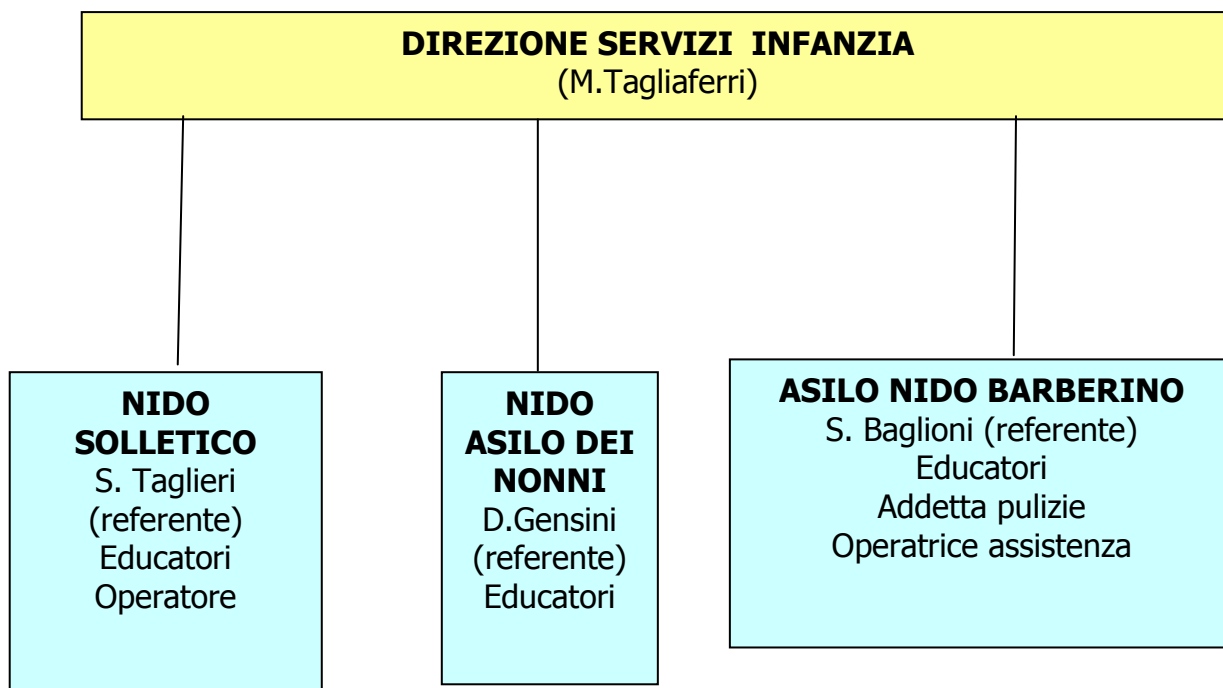
Il Consiglio d'Amministrazione



- L'Assemblea è composta da tutti i soci (43) della Cooperativa
- Il CDA è composto da: Ciarambino K., Tagliaferri M., Carrara A., Gabellini E. , D'Alessandro Concetta, Scopetani S., Taglieri S.,

Data emissione 29/11/05
Rev.7- 13/02/09

Il Consiglio d'Amministrazione



- L'Assemblea è composta da tutti i soci (43) della Cooperativa
- Il CDA è composto da: Ciarambino K., Tagliaferri M., Carrara A., Gabellini E. , D'Alessandro Concetta, Scopetani S., Taglieri S.,

Data emissione 29/11/05
Rev.07- 13/02/09

Il Consiglio d'Amministrazione

ORGANIGRAMMA NOMINATIVO ADDETTI EMERGENZA COOPERATIVA ALVEARE

